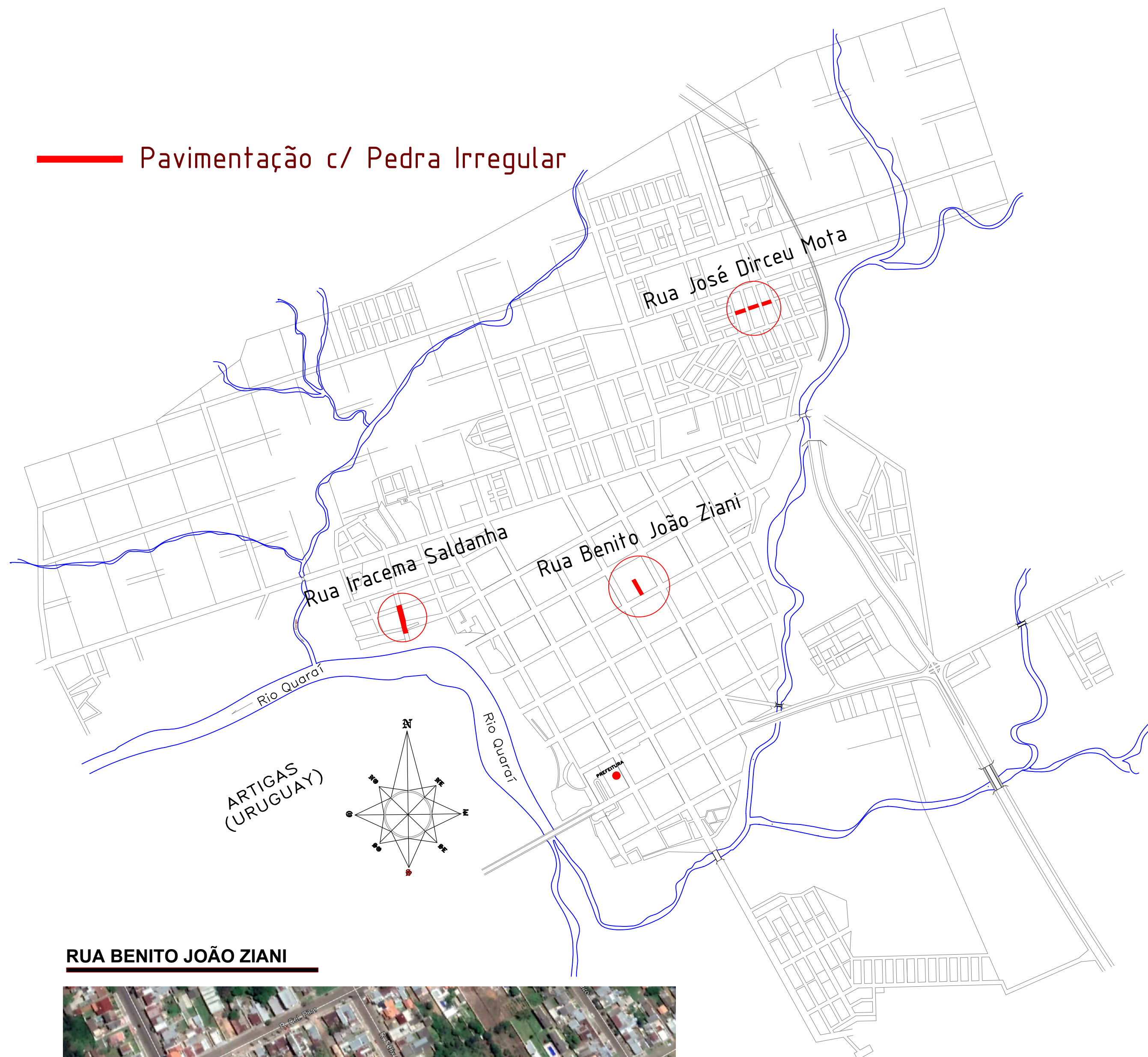
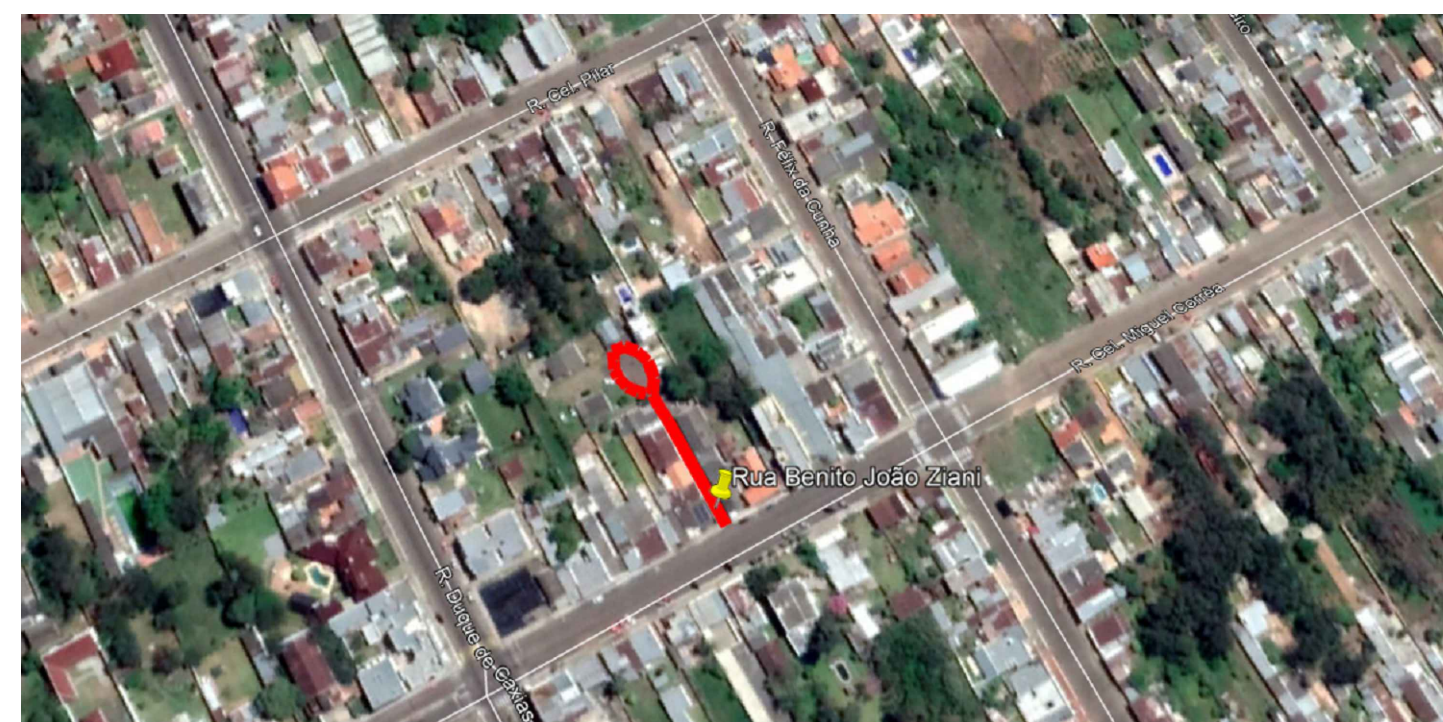


— Pavimentação c/ Pedra Irregular



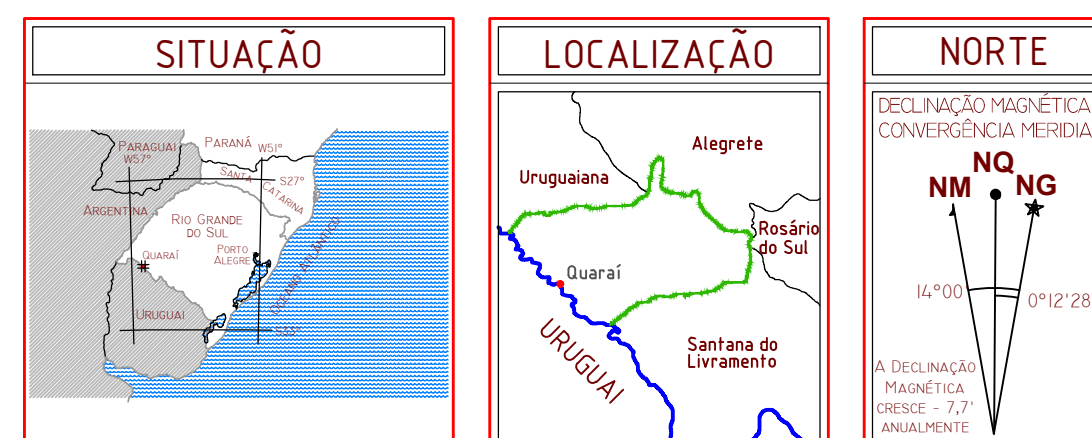
RUA BENITO JOÃO ZIANI



RUA JOSÉ DIRCEU MOTA



RUA IRACEMA SALDANHA



Prefeitura Municipal de Quaraí

Obra/serviço: Pavimentação com pedras irregulares diversas ruas do município

Local:
Ruas Benito João Ziani, Iraema Saldanha e José Dirceu Mota

Prancha:
Mapa urbano de Quaraí e Planta de situação do empreendimento

Área total pavimentada: 2.228,98 m² Escala: Indicada Unidade: metro Data: Ago/2020 Nº: 01-03

Proprietário: _____ Responsável técnico: _____



Mário Raul da Rosa Corrêa
Prefeito Municipal

Karen Paola Soares Jorgens
Eng. Civil - CREA/RS 236.031

Av. Artigas, 310 / Centro / Quaraí/RS / CEP 97560-000
(55) 3423.1301 / www.quarai.rs.gov.br